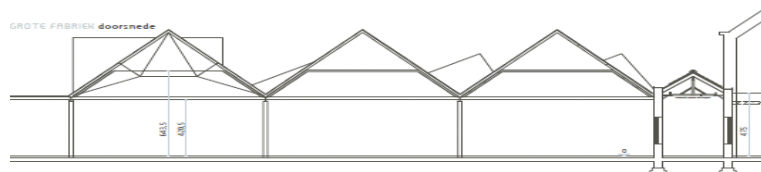
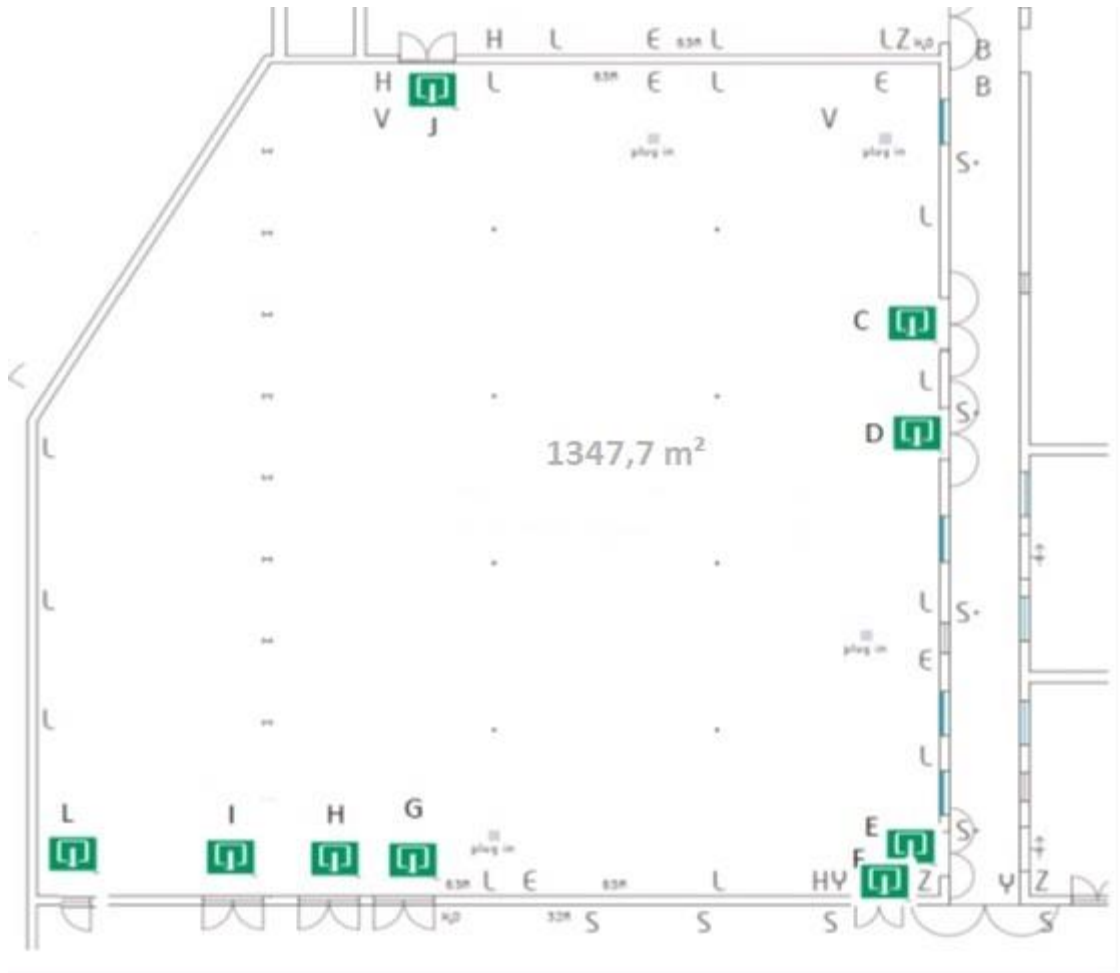


# Technische Fiche: Grote Fabriek

AFMETINGEN (m)							
		Lengte (m)		Breedte (m)			
Ruimte	Opp. (m <sup>2</sup> )	Lengte 1	Lengte 2	Breedte 1	Breedte 2	Hoogte	Nok
Hal <input type="checkbox"/>	1092,70	37,55		29,1		4,205	6,435
Vleugel <input type="checkbox"/>	255	37,55	27,87	8,7	0	4,205	6,435
<b>Totaal <input type="checkbox"/></b>	<b>1347,7</b>	<b>37,55</b>	<b>27,87</b>	<b>37,8</b>	<b>29,1</b>	<b>4,240</b>	<b>6,447</b>
CAPACITEIT							
Capaciteit van deze zaal is 1256 personen. Deze zaal wordt verhuurd in combinatie met de Patio ( voor ontvangst en sanitair). Bij gelijktijdig gebruik is de capaciteit 1520 personen. De zaal is geschikt voor trouwfeesten, fuiven, seminaries, bedrijfsevenementen, beurzen, tv-opnames, etc.							
TECHNISCHE SPECIFICATIES							
Elektriciteit	Elektriciteitskast in zaal aanwezig	2 x 63A	3 x 16A	6 x dubbel stopcontact - 230V			
Water (pug-ins)	4 x toe- en afvoer water						
Verwarming	HVAC (Luchtblazers)	3 circuits					
Geluid	Max 95 dB(A)						
Internet	Wifi & 1 x kabel						
Vloer	150 kg/m <sup>2</sup>	Gepolierd beton					
Dak	Houten structuur / stalen geraamte	Geen daglicht					
Rookluiken	2						
Suspensie	10 kg/m						
Veiligheid							
Nooddeuren	Breedte (cm)	Hoogte (cm)		Afspraken & andere			
C (naar evacuatiegang)	240,9	212,9		3 poorten om te laden en te lossen Dit kan tussen 07u en 19u.  <b>Hoogtes:</b> Voorzijde poort Links: 3,4m Voorzijde poort rechts: 4,3m Poort rechterzijde (via parking huurland): 2,7m			
D (naar evacuatiegang)	237	258,1					
E (naar evacuatiegang)	193,5	213,4					
F (naar Patio)	194,1	213,4					
G (naar Patio)	226,8	212,4					
H (naar Patio)	306,4	210,8					
I (naar Patio)	298,5	212,7					
Extra deuren							
J (naar Kleine Fabriek)	224,7	212,7					
L (naar Patio)	83,0	212,0					
Brandbestrijding							
Haspels	2						
Hydrant	1						
Brandblussers	5						
Brandschakelaars	4						
Brandsirene	2						

# GROTE FABRIEK



## AFSTAND TUSSEN PALEN

