

# Technische Fiche: Kleine Fabriek

## AFMETINGEN (m)

		Lengte (m)		Breedte (m)			
Ruimte	Opp. (m <sup>2</sup> )	Lengte 1	Lengte 2	Breedte 1	Breedte 2	Hoogte	Nok
Totaal	918	39,5	36,4	29,1	17,4	4,03	7

## CAPACITEIT

Capaciteit = 859 personen	Deze zaal wordt gebruikt in combinatie met de Patio (voor ontvangst en sanitair). Bij gelijktijdig gebruik is de totale capaciteit 1256 personen.
---------------------------	---

## TECHNISCHE SPECIFICATIES

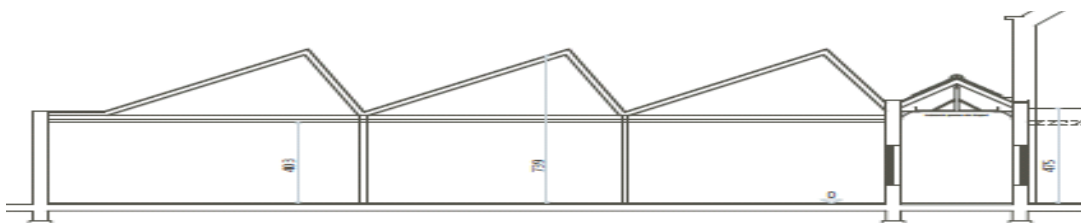
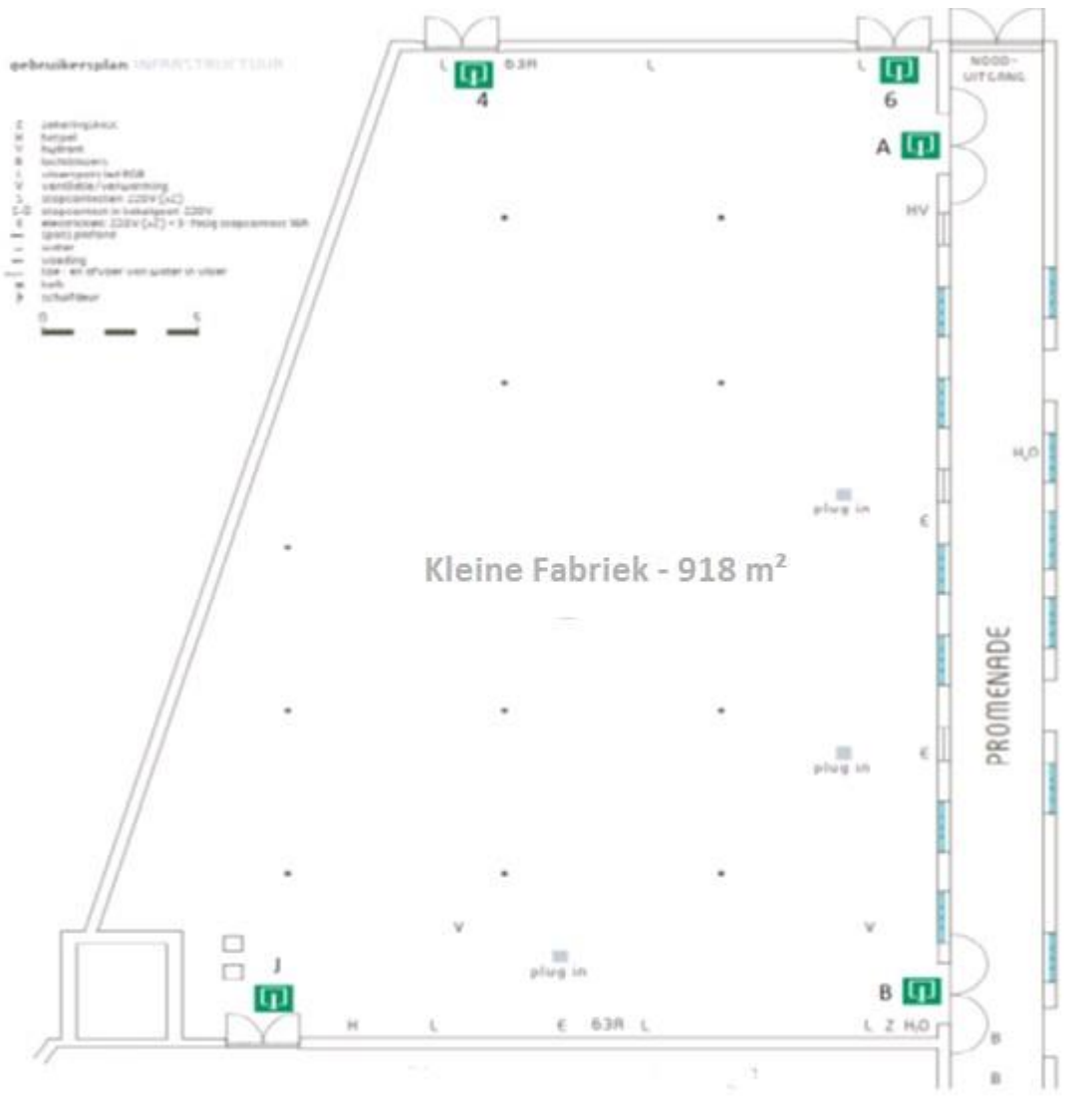
Elektriciteit	Elektriciteitskast in zaal aanwezig	2 x 63A	4 x 16A	11 x mono's (230V)
Water (pug-ins)	3 x toe- en afvoer water en 2 muurkranen			
Verwarming	HVAC (Luchtblazers)	3 circuits		
Geluid	Max 101 dB(A)			
Internet	Wifi & 1 x kabel			
Vloer	100 kg/m <sup>2</sup>	Gepolierd beton		
Dak	Houten structuur / stalen geraamte	Geen daglicht		
Rookluiken	3			
Suspensie	10 kg/m			
Verlichting	Dimbare Led-verlichting – alle kleuren 17 x 4 en muurverlichting 24...			

## VEILIGHEID

Nooddeuren	Breedte (cm)	Hoogte (cm)	Afspraken & andere
A (naar evacuatiegang)	224,4	259,8	3 poorten om te laden en te lossen Dit kan tussen 07u en 19u.  <b>Hoogtes:</b> Voorzijde poort Links: 3,4m Voorzijde poort rechts: 4,3m Poort rechterzijde (via parking huurland): 2,7m
B (naar evacuatiegang)	242,8	259,8	
4 (naar buiten)	188,1	258,1	
6 (naar buiten)	188,7	260,5	
<b>Extra deuren</b>			
J (naar Grote Fabriek)	224,7	212,7	
<b>Brandbestrijding</b>			
Haspels	2		
Hydrant	1		

Brandblussers	5	
Brandschakelaars	4	
Brandsirene's	2	

## KLEINE FABRIEK



Eskimofabriek

## Afmetingen

